

TRAK-IT[®] PMD2

TRAGBARER METHANDETEKTOR

GASSPÜRGERÄT MIT
TDLAS LASER



KOMPATIBEL MIT



SENSIT
Technologies

TRAK-IT® PMD2

TRAGBARER METHAN DETEKTOR



STANDARD FEATURES

Für gefährliche Umgebung	SMART-CAL 360 Kompatibel
Großes beleuchtetes Display	(Automatische Kalibrierung/ Bump Test)
Starke 1.0, 1.5, lpm Pumpe	SERVICE 360 Kompatibel
Methan Selektiv	(Firmware Updates)
Einstellbare PPM, %vol Alarme	SMART-LINK 360 Kompatibel
Integrierter Bump Test	(Download Logs)
Tick-Style Leck Detektion	GIS 360 Mobile Kompatibel
Datalogging	(Android Echtzeit Mapping)
Stoßsicheres gummiertes Gehäuse	GIS 360 Compatible
Wiederaufladbare Li-Ionen-Akkupackung	(Echtzeit Mapping/Speicherung)

Der TRAK-IT® PMD2

ist ein handliches, leichtes präzisions Messgerät für die Gas-Lecksuche und zur Bestimmung von Gaskonzentrationen Durch die TDLAS Technologie, ist der PMD2 Methan selektive und damit perfekt für Gasspürer und Fahrzeuge geeignet. Durch das verbaute GPS, Datalogging/Mapping und die beste Sensitivität seiner Klasse steigert der PMD2 ihre Produktivität ohne Einbußen von Genauigkeit oder Sicherheit. Bessere Dokumentation durch Datenspeicherung.



ZUM EINSCHALTEN
1. Power drücken
2. Auf Messbildschirm warten
3. Starten

DE SERIE

- Teleskop-Glockensonde
- Batterie Ladegerät
- Tragegurt
- Bedienungsanleitung
- Li-ion Aufladbare Batterie
- Hydrophobe Filters
- Hartschalen Koffer

EN OPTION:

- GPS verbaut
- BLE Module
- Deluxe Hartschalen Koffer
- Autoladegerät
- Sonden-Set
- Bauch-/Gürteltasche

BLUETOOTH (BLE):

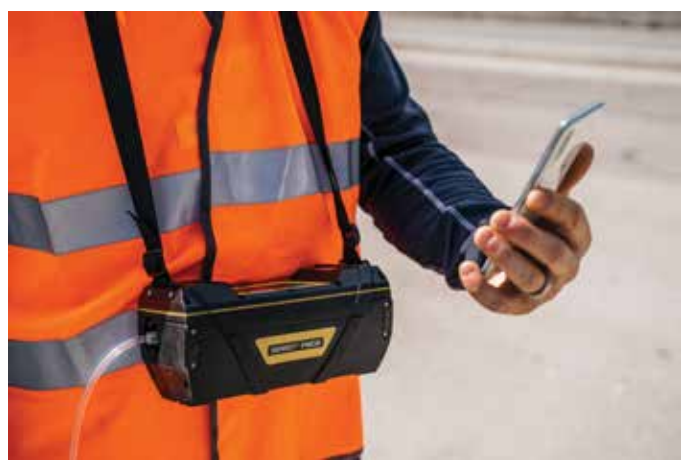
- Echtzeitübertragung der Daten an GIS GIS360 Mobile (Android)
- GIS GIS360 (Windows)

DATA LOGGING:

- Aufzeichnung GPS
- Aufzeichnung Kalibrierdaten
- Aufzeichnung der Messung

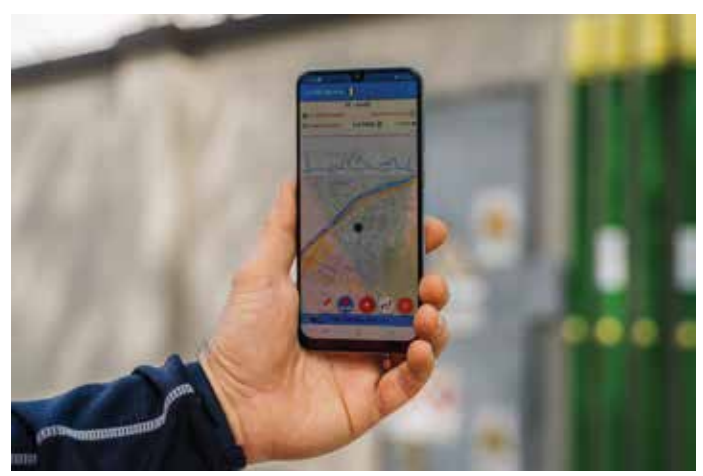
SENSOR SPEZIFIKATION

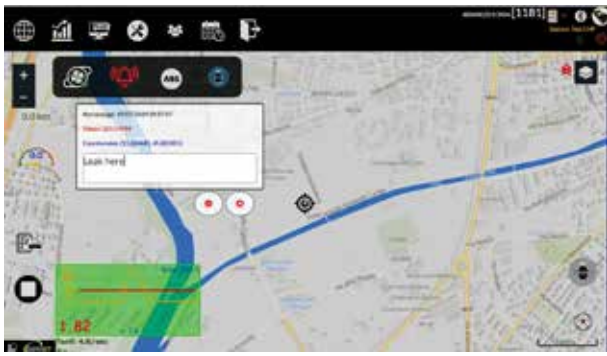
	SENSITIVITÄT	AUFLÖSUNG	MESSBEREICH	GENAUIGKEIT
PPM	0.5	0.1	0- 9.999	±10% or 2PPM*
%VOL	0.1	0.1%	1.0%- 100%	±10%



PRODUKT SPEZIFIKATIONEN

Abmessungen:	8" x 4" x 3.5" (20.3 x 10.1 x 8.9 cm)
Gewicht:	3.1 Lb. (1.4kg)
Betriebstemperatur:	-4 To 122° F (-20 To 50 C°)
Lager Temperatur:	-4 To 140° F (-20 To 60 C°)
Feuchtigkeitsbereich:	0 To 90%
Spannungsversorgung:	Lithium-ion
Betriebsdauer:	10 h
Laden:	110-120/ 220-240 Vac 50-60hz
Sicherheitsklasse:	Ex II 3G ib IIB T4 Zone 2
Gehäuse:	IP54





GIS360 Windows

GIS options

GIS360 (Windows)	Part # 999-02092
GIS360 Mobile (Android)	Part # 500-GIS360-01
UX10 10" i7 Tablet Getac (Windows)	Part # 999-02095
F110 11.6" i7 Tablet Getac (Windows)	Part # 999-02060
FZ-G2 10" i5 Tablet Panasonic (Windows)	Part # 999-02550
ZX70 7" Tablet Getac (Android)	Part # 999-02112

Ersatzteilelets

Deluxe Hartschalen Koffer	Part # 872-00042
Kompakter Hartschalen Koffer	Part # 872-00040
Li-ion Batterie	Part # 871-00087
220V 50Hz Ladegerät <small>(benötigt 871-00097)</small>	Part # 871-00077
Ladekabel (12V)	Part # 871-00097
Autoladegerät (12V) <small>(benötigt 871-00097)</small>	Part # 871-00083
Teleskop Glockensonde	Part # 883-00116
Multi Funktions-Sonde	Part # 883-00109
Bohrlochsonde	Part # 883-00113
Glockensonde	Part # 883-00110
Zeta Sonde	Part # 883-00111
Tragegurt	Part # 360-00703
Filter für Sondene	Part # 360-00064
Filter für Sondene <small>(5Stk)</small>	Part # 999-02760
PMD2 Hydrophober Filter	Part # 360-00761
PMD2 Hydrophober Filter <small>(10Stk)</small>	Part # 999-02761
PMD2 Kalibrierschlauch	Part # 315-14005
Tasche für PMD2	Part # 999-02133
Schultergurt für PC	Part # 999-02135
Tausche für UX10 Getac	Part # 999-01930
Tausche für FZ-G2 Panasonic	Part # 999-02675
Tausche für ZX70 Getac	Part # 999-02175



GIS360 Mobile (Android)

KOMPATIBLE MIT
GIS360
 PLATFORM

Gerät

TRAK-IT PMD2	
TRAK-IT PMD2 (RSF for Grdf)	
TRAK-IT PMD2 (for Grdf no RSF)	

Verteilt von:



851 Transport Drive
 Valparaiso, IN 46383-8432

Phone: 888 473 6748
 219 465 2700

Fax: 219 465 2701

www.GasLeakSensors.com



MADE IN THE USA
 WITH GLOBALLY SOURCED COMPONENTS

SENSIT Technologies
 is an ISO 9001:2015 certified company.



NIEDERL

Lecksuchtechnik GmbH

NIDERL Lecksuchtechnik GmbH

Wiener Straße 60

A-8600 Bruck/Mur Österreich

Tel. +43(0)3862-81730

Fax +43(0)3862-81730-89

E-Mail:leacksuche@niederl-mt.at

www.niederl-mt.at